

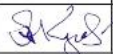

ООО Архитектурное бюро «Остоженка»

Заказчик: ООО "СЗ "АЙГРИН"

Гостиничный комплекс по адресу: г. Москва, ЗелАО, г. Зеленоград,
кадастровый номер 77:10:0003004:11

ПРОЕКТНАЯ ДОКУМЕНТАЦИЯ

Раздел 2 "СХЕМА ПЛАНИРОВОЧНОЙ ОРГАНИЗАЦИИ ЗЕМЕЛЬНОГО УЧАСТКА"

Изм.	№ док.	Подп.	Дата
1	25-22		03.11.22
2	03-23		10.01.23

ООО Архитектурное бюро «Остоженка»

Член СРО «Гильдия архитекторов и инженеров»
Регистрационный номер в государственном реестре: СРО-П-003-18052009
Свидетельство № 1084-2016-7704026068-П-3 от 29.11.2016 г.

Заказчик: ООО "СЗ "АЙГРИН"

Гостиничный комплекс по адресу: г. Москва, ЗелАО, г. Зеленоград,
кадастровый номер 77:10:0003004:11

ПРОЕКТНАЯ ДОКУМЕНТАЦИЯ

Раздел 2 «СХЕМА ПЛАНИРОВОЧНОЙ ОРГАНИЗАЦИИ ЗЕМЕЛЬНОГО УЧАСТКА»

Шифр: 456/20-ПЗУ

Директор

Главный инженер

Главный архитектор проекта



Гуреев Д.Ю.

Конарев А.А.

Гусев Д.В.

СПРАВКА

Проектная документация на строительство объекта «Гостиничный комплекс на земельном участке по адресу: г. Москва, ЗелАО, г. Зеленоград, кадастровый номер: 77:10:0003004:11» разработана в соответствии с Градостроительным планом земельного участка, заданием на проектирование, Градостроительными регламентами, документами об использовании земельного участка для строительства, техническими регламентами, в т. ч. устанавливающими требования по обеспечению безопасной эксплуатации зданий, строений, сооружений и безопасного использования прилегающих к ним территорий, и с соблюдением технических условий. Абсолютная отметка верхней точки объекта составляет 263,97 м.

Главный инженер



А.А. Конарев

Текстовая часть

в) Обоснование планировочной организации земельного участка в соответствии с градостроительным и техническим регламентами, либо документами об использовании земельного участка.

Решения по планировочной организации земельного участка разработаны на основании градостроительного плана земельного участка № РФ-77-4-53-3-32-2021-3017 (кадастровый номер 77:10:0003004:11), подготовленного Комитетом по архитектуре и градостроительству города Москвы, дата выдачи 08.06.2021 года (площадь участка 11992 кв.м.)

В соответствии с ГПЗУ № РФ-77-4-53-3-32-2021-3017, п.2 земельный участок расположен в территориальной зоне, для которой установлен градостроительный регламент. На часть земельного участка действие градостроительного регламента не распространяется.

Также схема организации земельного участка выполнена в соответствии с договором долгосрочной аренды земельного участка № М-10-033511 от 20.08.2007 и дополнительным соглашением к договору долгосрочной аренды земельного участка от 20.08.2007 № М-10-033511 от 29.11.2011г.

Предельная высота по ГПЗУ – 50,00м; по проекту – 49,97м; 1.1

Предельная абсолютная высота по ГПЗУ - 342 м; по проекту - 263,52 м; 2.1

Предельное количество этажей по ГПЗУ - 4 -10 -14; по проекту - 15 в том числе 1 подземный этаж; 1.2

Максимальный процент застройки по ГПЗУ – не установлен; по проекту – 58%;

Максимальная плотность – 25 тыс.кв.м/га; по проекту – 24,808 тыс.кв.м/га;

Проектом предлагается создание гостиничного комплекса, состоящего из 2-х 14-ти этажных блоков башенного типа (северного и южного), объединённых одноэтажной подземной частью и надземным стилобатом переменной этажности 1-2 этажа, а также 3-х отдельностоящих одноэтажных павильонов - павильона въезда/выезда из подземной стоянки (закрытый пандус подземной а/стоянки) в северной части владения, хозяйственного павильона с ТП в южной части, павильона эвакуационного выхода из подземной а/стоянки с техническими помещениями для обслуживания зоны благоустройства в западной части владения.

За отметку ±0,000 = 213.800 принята отметка чистого пола главного входного вестибюля. Отметки чистого пола 1 этажа увязаны с отметками входов на вертикальной планировке, не предусматривающей наличие входных ступеней и пандусов.

В составе мероприятий по благоустройству отведённого под строительство участка предусмотрено:

- организация кольцевого противопожарного проезда с твёрдым покрытием на усиленном основании под нагрузку до 16 т/ось, частично - по эксплуатируемой кровле подземной части;
- организация пешеходных мощений на усиленном основании под нагрузку от пожарного а/м, частично - на эксплуатируемой кровле подземной части;
- разбивка газонов, посадка древесных и кустарниковых зелёных насаждений в не застраиваемой части участка, организация площадок, устройство подпорных стенок в местах перепада рельефа;
- устройство наружного функционального и декоративного освещения участка;
- установка малых форм, ограждения участка.

г) Техничко-экономические показатели земельного участка, предоставленного для размещения объекта капитального строительства

Ведомость зданий и сооружений

Общая площадь застройки, в т.ч. подземная часть, выходящая за абрис проекции зданий	6 970,09 м ²
Общая площадь застройки зданий по цоколю в т.ч.:	3 332,06 м ²
- Здание Гостиничного комплекса	2890,0 м ²
- Въезд в подземный паркинг	312,86 м ²
- Эвакуационный выход из паркинга	28,8 м ²
- Вентиляционная шахта	6,44 м ²

Изн.№ подл.	Взамен изн.№
Подпись и дата	

Изм.	Кол.уч.	Лист	№док.	Подп.	Дата	456/20-ПЗУ.ПЗ	Лист
1	2	1	25-22		03.11.22		2
2	1	1	03-23		10.01.23		

- Эвакуационный выход из паркинга	28,8 м ²
- Вентиляционная шахта	6,44 м ²
- Хозяйственный блок	57,96 м ²
- БКТП	36,0 м ²

Баланс территории

Площадь участка по ГПЗУ	11 992,00 м ²
Общая площадь застройки, в т.ч. подземная часть, выходящая за абрис проекции зданий	6 970,09 м ²
Общая площадь застройки зданий по цоколю в т.ч.:	3 332,06 м ²
- Здание Гостиничного комплекса	2890,0 м ²
- Въезд в подземный паркинг	312,86 м ²
- Эвакуационный выход из паркинга	28,8 м ²
- Вентиляционная шахта	6,44 м ²
- Хозяйственный блок	57,96 м ²
- БКТП	36,0 м ²
Общая площадь твердых покрытий в т.ч.:	5 058,95 м ²
- в зоне подземной части	2 504,8 м ²
- в не подземной части	2 554,15 м ²
Общая площадь озеленения в т.ч.:	3 458,40 м ²
- в зоне подземной части	1 133,23 м ²
- в не подземной части	2325,17 м ²
Площадь зоны отчуждения	142,59 м ²

д) Обоснование решений по инженерной подготовке территории

На рассматриваемом участке находятся здания административного назначения и инженерно-технические сооружения.

До начала строительства гостиничного комплекса, рассматриваемого настоящим проектом, предусмотрен снос зданий, инженерных сооружений и отключение инженерных сетей, расположенных на участке.

е) Описание организации рельефа вертикальной планировкой

Схема вертикальной планировки и инженерной подготовки территории участка выполнена методом проектных горизонталей сечением 0,10 м на топографическом плане ООО «Гео-Проф» РИ1/11932-20 от 16.12.2020г., в масштабе 1:500 и в соответствии со схемой организации земельного участка.

Вертикальная планировка выполняется в увязке с отметками существующего окружающего рельефа либо с устройством подпорных стен (цоколя ограждения участка).

Иньв.№ подл.
Подпись и дата
Взамен иньв.№

Изм.	Кол.уч.	Лист	№док.	Подл.	Дата	456/20-ПЗУ.ПЗ	Лист
							3

Движение автотранспорта по дворовой территории гостиничного комплекса не предусмотрено, за исключением обслуживания территории спец. техникой и чрезвычайных ситуаций. Дворовая территория гостиничного комплекса предназначена для прогулок и отдыха постояльцев. Въезд автотранспорта на территорию благоустройства ограничиваю электромеханические болларды, установленные на въездах с автомобильного проезда (у северного и южного фасадов основного здания).

В зоне благоустройства запроектированы пешеходные дорожки шириной 3,5м, 2,0м, 1,6м, площадки для отдыха взрослого населения, места отдыха МГН, места для курения. Площадки для отдыха оборудованы, беседками разных размеров, перголами с качелями, скамьями. Также в центральной части дворовой территории выделена зона для проведения массовых мероприятий. Она представлена ровной поляной и амфитеатром.

Места отдыха МГН расположены на расстоянии менее 100м друг от друга.

Территория озеленена, предусмотрено устройство газонов, цветников из многолетних растений и высадка кустарников и деревьев, устойчивых к антропогенной нагрузке. Для высадки крупных кустарников в зоне подземного паркинга предусмотрено создание стационарных приподнятых бетонных модулей и геопластики (искусственного рельефа). Для предотвращения сползания насыпного грунта запроектированы бетонные подпорные стенки.

Покрытия тротуаров — мощение гранитной тротуарной плиткой. В зоне возможного проезда и работы пожарной техники покрытие предусмотрено усиленным.

На территории предусмотрено размещение скамей, урн, навигационных табличек, а также пяти флажков, установленных вдоль границы территории по Алабушевской улице. Две парковки для велосипедов и самокатов, вместимостью 5 мест каждая установлены у главного входа в гостиницу и у выхода из гостиничной части южной башни.

На территории предусмотрено размещение наружных светильников. Для основного освещения использованы светильники на опорах, размещенных вдоль пешеходных дорожек и автомобильного проезда. Для акцентной подсветки применяются ландшафтные светильники, установленные в грунте, и врезные, установленные в покрытии. Высота опор и мощность осветительных приборов подбирается на основании расчета освещенности.

Предусмотрено ограждение территории гостиничного комплекса с устройством распашных ворот и калитки с западной стороны, и откатных ворот и калиток со стороны Алабушевской улицы.

Площадка для ТБО на территории не предусмотрена. Сбор мусора осуществляется в мусорокамере, расположенной на -1 этаже проектируемого здания.

з) Зонирование территории земельного участка, предоставленного для размещения объекта капитального строительства, обоснование функционального назначения и принципиальной схемы размещения зон, обоснование размещения зданий и сооружений (основного, вспомогательного, подсобного, складского и обслуживающего назначения) объектов капитального строительства - для объектов производственного назначения

Не является объектом производственного значения.

и) Обоснование схем транспортных коммуникаций, обеспечивающих внешние и внутренние (в том числе межцеховые) грузоперевозки, - для объектов производственного назначения

Не является объектом производственного значения.

к) характеристику и технические показатели транспортных коммуникаций (при наличии таких коммуникаций) - для объектов производственного назначения

Не является объектом производственного значения.

Взамен инв.№							
Подпись и дата							
Инв.№ подл.							
Изм.	Кол.уч.	Лист	№док.	Подл.	Дата	456/20-ПЗУ.ПЗ	Лист
							54

Графическая часть

- Условные обозначения**
- Граница земельного участка в литерях 1-32
 - Граница подземной части
 - Проектируемое здание
 - Нависающая часть проектируемого здания
 - Существующее здание окружающей застройки
 - Сносимое строение
 - Зона отчуждения
 - Озеленение за границами участка
 - Покрытие из асфальто-бетона за границами участка
 - Мощение гранитной плиткой Тип 1 за границами участка
 - Существующая пешеходная зона за границами участка
 - Покрытие из асфальто-бетона
 - Покрытие из гранитной брусчатки
 - Мощение гранитной плиткой тип 1
 - Мощение гранитной плиткой тип 2
 - Мощение гранитной плиткой тип 3
 - Отсыпка гранитным щебнем
 - Газон
 - Цветник
 - Геопластика
 - Подпорная стенка
 - Ограждение на цоколе
 - Ворота откатные
 - Ворота распашные с калиткой
 - Высотная отметка
 - Место стоянки автомобилей МГН
 - Пути перемещения автобусов
 - Пути перемещения спец. техники
 - Пути перемещения личного автотранспорта и МГН на автотранспорте
 - Вход в здание
 - Эвакуационный выход
 - Граница зоны наземной автостоянки
 - Граница зоны въезда в подземный паркинг
 - Территория СЗЗ (Установленная)
 - Территория СЗЗ (Ориентировочная)
 - Приаэродромная территория аэродрома Москва (Шереметьево) - подзона третья (сектор 3.1)
 - БКТП заводского изготовления, выполняется силами МОЗСК в соответствии с ТУ, впоследствии передаётся на баланс МОЗСК
 - Дерево подлежащее сносу
 - Маркировка зданий и сооружений
 - Маркировка площадок и зон

Баланс территории

Площадь участка по ГПЗУ	11 992,0 кв.м
Общая площадь застройки, в т.ч. подземная часть, выходящая за абрис проекции зданий	6 970,09 кв.м
Общая площадь застройки зданий по цоколю в т.ч.:	3 332,06 кв.м
- Здание Гостиничного комплекса	2890,0 кв.м
- Въезд в подземный паркинг	312,86 кв.м
- Эвакуационный выход из паркинга	28,8 кв.м
- Вентиляционная шахта	6,44 кв.м
- Хозяйственный блок	57,96 кв.м
- БКТП	36,0 кв.м
Общая площадь твердых покрытий в т.ч.:	5 058,95 кв.м
- в зоне подземной части	2 504,8 кв.м
- в не подземной части	2 554,15 кв.м
Общая площадь озеленения в т.ч.:	3 458,40 кв.м
- в зоне подземной части	1 133,23 кв.м
- в не подземной части	2325,17 кв.м
Площадь зоны отчуждения	142,59 кв.м

Площади покрытий

В границах участка			
	на кровле	вне кровли	кв.м
Покрытия из асфальто-бетона	0	961,80	кв.м
Покрытия из гранитной шашки	0	181,03	кв.м
Мощение гранитной плиткой Тип 1	1059,19	811,01	кв.м
Мощение гранитной плиткой Тип 2	905,69	399,20	кв.м
Мощение гранитной плиткой Тип 3	491,61	163,98	кв.м
Отсыпка гранитным щебнем	48,31	37,13	кв.м
Газон	1086,68	2216,03	кв.м
Цветник	46,55	109,14	кв.м
За границами участка			
Покрытия из асфальто-бетона	0	103,41	кв.м
Мощение гранитной плиткой Тип 1	0	20,41	кв.м

Экспликация зданий и сооружений

№	Наименование	Статус
1	Здание Гостиничного комплекса	проект.
2	Въезд в подземный паркинг	проект.
3	Эвакуационный выход из паркинга	проект.
4	Вентиляционная шахта	проект.
5	Хозяйственный блок	проект.
6	БКТП	проект.

Экспликация площадок и зон		
1	Зона благоустройства	проект.
2	Стоянка автомобилей МГН	проект.
3	Площадка для стоянки автобуса	проект.
4	Место для курения	проект.
5	Место отдыха МГН	проект.

Ведомость зданий и сооружений

№	Наименование	Площадь	кв.м
I	Общая площадь застройки, в т.ч. подземная часть, выходящая за абрис проекции зданий	6970,09	кв.м
II	Общая площадь застройки зданий по цоколю в т.ч.:	3332,06	кв.м
1	- Здание Гостиничного комплекса	2890,0	кв.м
2	- Въезд в подземный паркинг	312,86	кв.м
3	- Эвакуационный выход из паркинга	28,8	кв.м
4	- Вентиляционная шахта	6,44	кв.м
5	- Хозяйственный блок	57,96	кв.м
6	- БКТП заводского изготовления	36,0	кв.м



Условные обозначения подземных инженерных коммуникаций

водопровод (водовод)	водосток
дренаж	канализация
газопровод	теплотрасса
кабель МОСЭНЕРГО	кабель МОСГОРСВЕТ
кабель телевидения	кабель ДС
кабель МПС	кабель связи УПО
кабель радио	оптопровод
воздухопровод	илопровод
кабель МОСЭЛЕКТРОТРАНС	телефон. канализация
бронированный кабель связи	волоконно-оптический кабель
блочная канализация МОСЭНЕРГО	кабельный коллектор МОСЭНЕРГО
кабель заземления	бездейств. прокладка
общий коллектор	проекты
подземные части зданий и сооружений	подземные части зданий и сооружений проект

Примечания:

- Схема выполнена по уведомлению РИ/1932-20 от 16.12.2020г. Геонадзора г. Москвы.
- Действующие проекты отсутствуют по данным Сводного плана г. Москвы по состоянию на 02.12.2020г.
- Подземные сооружения и коммуникации нанесены по данным Сводного плана г. Москвы по состоянию на 02.12.2020г. по Заявке N ИСП-002720-2020.
- Линии градостроительного регулирования нанесены по данным Москомархитектуры на территории города Москвы по заявке N ЛТР-6661-2020 от 27 ноября 2020.

Тех. Директор Герасимов А.С.



Система координат: Московская
Система высот: Московская

D-XXXXVIII-21-03
D-XXXXVIII-21-04
D-XXXXVIII-21-07
D-XXXXVIII-21-08

Изм.	Коп.уч.	Лист	№ док.	Подпись	Дата
1	1	1	25-22		03.11.22

г. Москва, г. Зеленоград, проезд Западный 3-й, вл 17, стр 1, 2, 4, 5, 6
000 "Тетор и Но"

Топографо-геодезические работы
для создания плана масштаба 1:500

Инженерно-топографический план масштаба 1:500
Высота сечения рельефа 0,5 м

М.г. Долгопрудный,
ул. Директорский,
д.156, к.п.2
+7(495)353-3213
www.gne-prof.com

Чертеж разработана на инженерно-топографическом плане заказ № РИ/1932-20 от 16.12.2021. Выдан 18.01.2021. Изменения не вносились. На данном листе масштаб инженерно-топографический план приведен в масштабе 1:500

Главный инженер Конарев А.А. ±0.000=213.800

Изм.	Коп.уч.	Лист	№ док.	Подпись	Дата
1	1	1	25-22		03.11.22

Заказчик: ООО "СЗ "АЙГРИН"
Гостиничный комплекс по адресу: г. Москва, ЗелАО, г. Зеленоград, кадастровый номер 77:10:0003004:11

Схема планировочной организации земельного участка

Схема планировочной организации земельного участка М 1:500

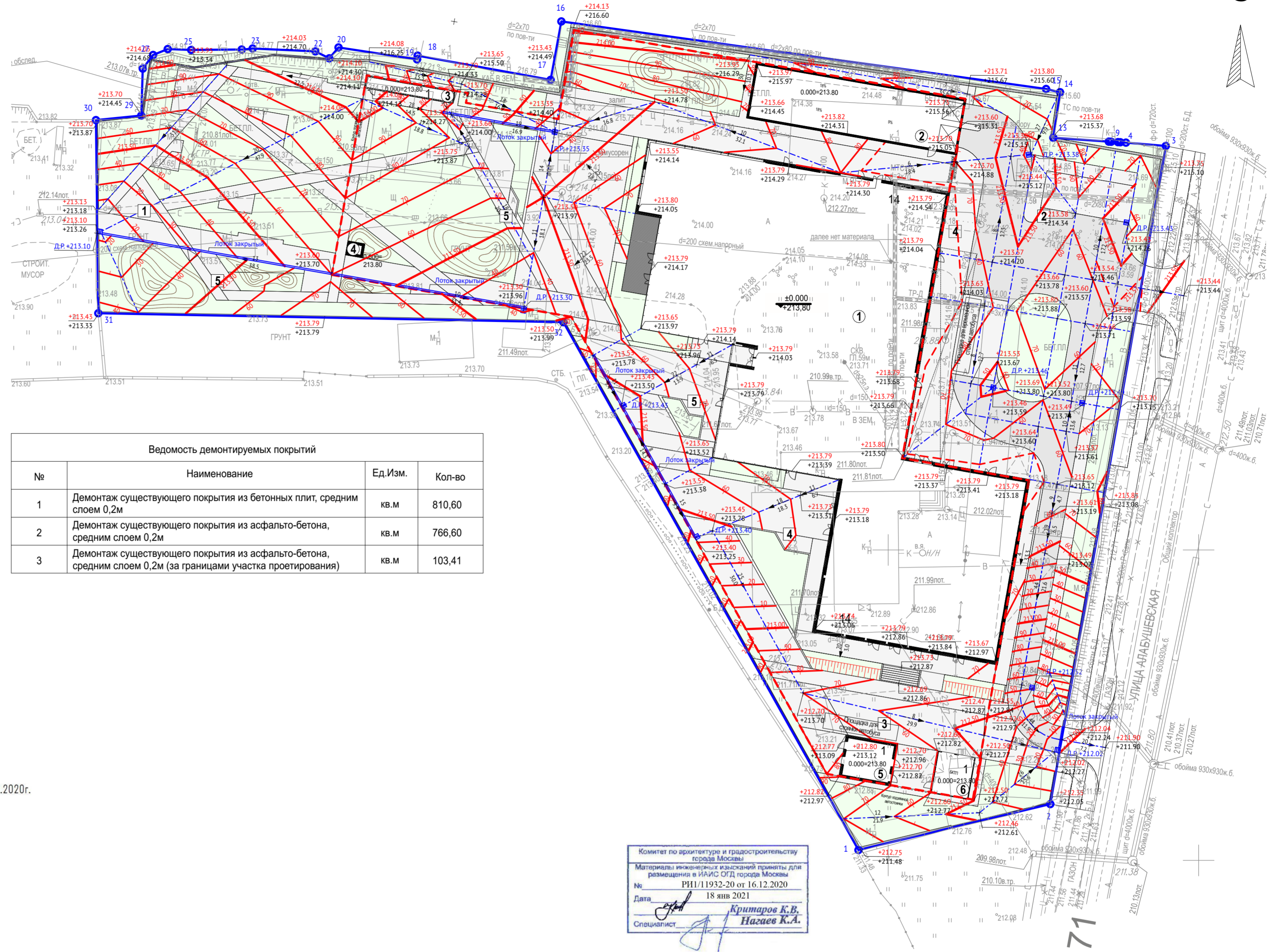
СТАДИЯ	ЛИСТ	ЛИСТОВ
П	2	

Остоженка
Архитектурное бюро

Имя, № подл.	Подпись и дата	Взам. инв. №	Согласовано

Условные обозначения

- Граница земельного участка в литерях 1-32
- Граница подземной части
- Покрытие из асфальто-бетона
- Мошение гранитной плиткой
- Озеленение
- Подпорная стенка
- Ограждение на цоколе
- Дождеприемная решетка
- Дождеприемный лоток
- Проектная (красная) горизонталь сечением через 0.1м
- Величина уклона ‰
- Расстояние, м
- Точка перелома проектного рельефа
- Абсолютная отметка пола певого этажа
- Маркировка зданий и сооружений
- Маркировка площадок и зон



Экспликация зданий и сооружений		
1	Здание Гостиничного комплекса	проект.
2	Въезд в подземный паркинг	проект.
3	Эвакуационный выход из паркинга	проект.
4	Вентиляционная шахта	проект.
5	Хозяйственный блок	проект.
6	БКТП	проект.
Экспликация площадок и зон		
1	Зона благоустройства	проект.
2	Стоянка автомобилей МГН	проект.
3	Площадка для стоянки автобуса	проект.
4	Место для курения	проект.
5	Место отдыха МГН	проект.

Ведомость демонтируемых покрытий			
№	Наименование	Ед.Изм.	Кол-во
1	Демонтаж существующего покрытия из бетонных плит, средним слоем 0,2м	кв.м	810,60
2	Демонтаж существующего покрытия из асфальто-бетона, средним слоем 0,2м	кв.м	766,60
3	Демонтаж существующего покрытия из асфальто-бетона, средним слоем 0,2м (за границами участка проеирования)	кв.м	103,41

Примечание:
 - Съемка выполнена по уведомлению РИ/11932-20 от 16.12.2020г. Геонадзора г. Москвы.
 - Действующие проекты отсутствуют по данным Сводного плана г. Москвы по состоянию на 02.12.2020г.
 - Подземные сооружения и коммуникации нанесены по данным Сводного плана г. Москвы по состоянию на 02.12.2020г. по Заявке N ИСП-002720-2020.
 - Линии градостроительного регулирования нанесены по данным Москомархитектуры на территории города Москвы по заявке № ЛГР-6661-2020 от 27 ноября 2020.

Тех. Директор Герасимов А.С.

Условные обозначения подземных инженерных коммуникаций

- водопровод (водовод)
- водосток
- канализация
- дренаж
- газопровод
- теплопровод
- кабель МОСЭНЕРГО
- кабель МОСГОРСВЕТ
- кабель телевидения
- кабель ДС
- кабель МПС
- кабель связи УПО
- кабель радио
- кабель связи УПО
- воздухопровод
- золопровод
- илопровод
- кабель МОСЭЛЕКТРОТРАНС
- телефон. канализация
- бронированный кабель связи
- воловод
- блочная канализация МОСЭНЕРГО
- кабельный коллектор
- кабель заземления
- бездейств. прокладки
- общий коллектор
- проекты
- подземные части зданий и сооружений
- подземные части зданий и сооружений проект

Система координат: Московская
 Система высот: Московская

Т-186-20				г. Москва, г Зеленоград, проезд Западный 3-й, вл 17, стр 1, 2, 4, 5, 6 000 "Тегор и Но"		
Изм.	Кол.Уч.	Лист	№ док.	Подпись	Дата	Стадия
Утвердил	Лагун Е.А.				12.2020	РП
Нач. отд. геод.	Герасимов А.С.				12.2020	Лист
Топографо-геодезические работы для создания плана масштаба 1:500				Листов		
Инженерно-топографический план масштаба 1:500				1		
Высота сечения рельефа 0.5 м				1		

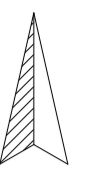
Комитет по архитектуре и градостроительству города Москвы
 Материалы инженерных изысканий приняты для размещения в ИАИС ОГД города Москвы
 № РИ/1/1932-20 от 16.12.2020
 Дата 18 янв 2021
 Специалист **Крутаров К.В.**
Назарев К.А.

Чертеж разработана на инженерно-топографическом плане заказ № РИ/11932-20 от 16.12.202. Выдан 18.01.2021. Изменения не вносились. На данном листе масштаб инженерно-топографический план приведен в масштабе 1:500



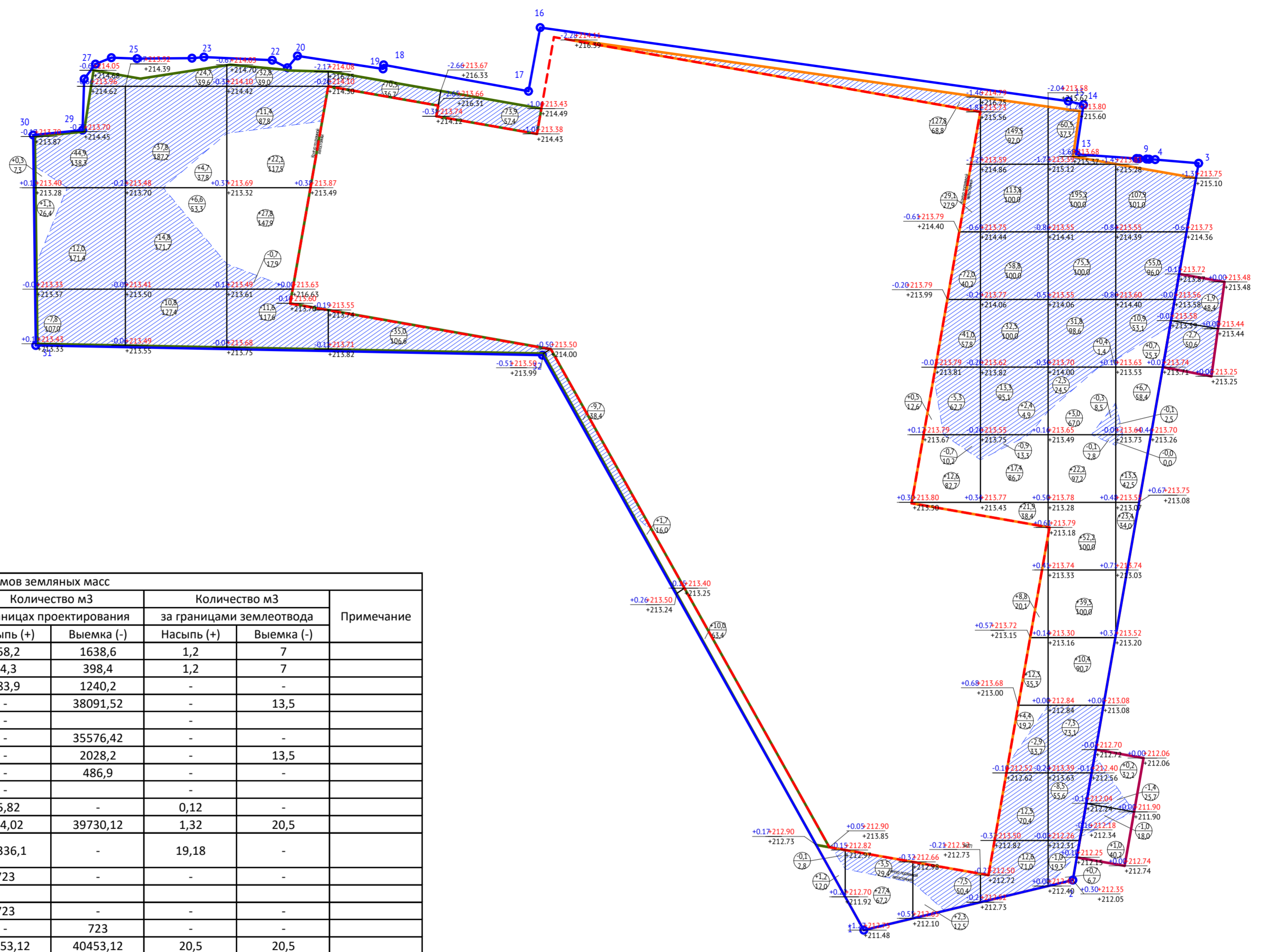
Главный инженер Конарев А.А.				±0.000=213.800	
Заказчик: ООО "СЗ "АЙГРИН" Гостиничный комплекс по адресу: г. Москва, ЗелАО, г. Зеленоград, кадастровый номер 77:10:0003004:11				456/20-ПЗУ	
Изм.	Кол.уч.	Лист	№ док.	Подпись	Дата
Гл. инж.	Конарев				
ГАП	Гусев				
Н.контр.	Малушкова				
Разраб.	Шаламова				
Схема планировочной организации земельного участка				СТАДИЯ	ЛИСТ
Схема вертикальной планировки и инженерной подготовки территории М 1:500				П	3
Остоженка Архитектурное бюро					

Согласовано: Взам. инв. № Подпись и дата Инв. № подл.



Условные обозначения

- Граница земельного участка в литерях 1-32
- Граница подземной части
- Граница картограммы
- Участок выемки грунта
- Сетка фигур для подсчета объемов перемещаемого грунта
- Красная отметка угла сетки фигур
- Черная отметка угла сетки фигур
- Рабочая отметка
- Объем перемещаемого грунта (насыпь/- выем)
Площадь фигуры, м2



Ведомость объемов земляных масс					
Наименование грунта	Количество м3		Количество м3		Примечание
	В границах проектирования		за границами землеотвода		
	Насыпь (+)	Выемка (-)	Насыпь (+)	Выемка (-)	
1 Грунт планировки территории	358,2	1638,6	1,2	7	
а) Картограмма для участка 1	74,3	398,4	1,2	7	
б) Картограмма для участка 2	283,9	1240,2	-	-	
2 Вытесненный грунт	-	38091,52	-	13,5	
в т.ч. при устройстве:	-	-	-	-	
а) подземной части здания	-	35576,42	-	-	
б) корыт дорожной одежды	-	2028,2	-	13,5	
в) плодородной почвы на участках озеленения	-	486,9	-	-	
г) подземных инженерных сетей	-	-	-	-	
3 Поправка на уплотнение	35,82	-	0,12	-	
4 Недотаток (избыток) пригодного грунта	394,02	39730,12	1,32	20,5	
Грунт, не пригодный для использования, подлежащий удалению с территории	39336,1	-	19,18	-	
5 Плодородный грунт всего:	723	-	-	-	
в т.ч.:	-	-	-	-	
а) Используемый для озеленения территории	723	-	-	-	
б) Недотаток (избыток) плодородного грунта	-	723	-	-	
7 Итого перерабатываемого грунта	40453,12	40453,12	20,5	20,5	

Картограмма для участка 1

Итого:	Насыпь	+1,4	+11,3	+49,9	+0,00	+0,00	+1,7	+10,0	Всего:	+74,3
	Выемка	-64,7	-88,1	-56,5	-105,5	-73,9	-9,7	-0,00		-398,4

Картограмма для участка 1 за границами землеотвода

Итого:	Насыпь	1,2	+0,0	Всего:	+1,2
	Выемка	-2,4	-4,6	Всего:	-7,0

Картограмма для участка 2

Итого:	Насыпь	+1,2	+27,4	+15,4	+67,2	+128,4	+44,3	Всего:	+283,9
	Выемка	-0,1	-3,5	-283,4	-396,8	-382,5	-173,9	Всего:	-1 240,2

±0.000=213.800

Заказчик: ООО "СЗ "АЙГРИН"
Гостиничный комплекс по адресу: г. Москва, ЗелАО, г. Зеленоград, кадастровый номер 77:10:0003004:11

Изм.	Коп.уч.	Лист	№ док.	Подпись	Дата
Гл. инж.	Конарев			<i>[Signature]</i>	
ГАП	Гусев			<i>[Signature]</i>	
Н.контр.	Малушкова			<i>[Signature]</i>	
Разраб.	Шаламова			<i>[Signature]</i>	

Схема планировочной организации земельного участка

План земляных масс М 1:500

Остоженка
Архитектурное бюро

СТАДИЯ ЛИСТ ЛИСТОВ
П 4

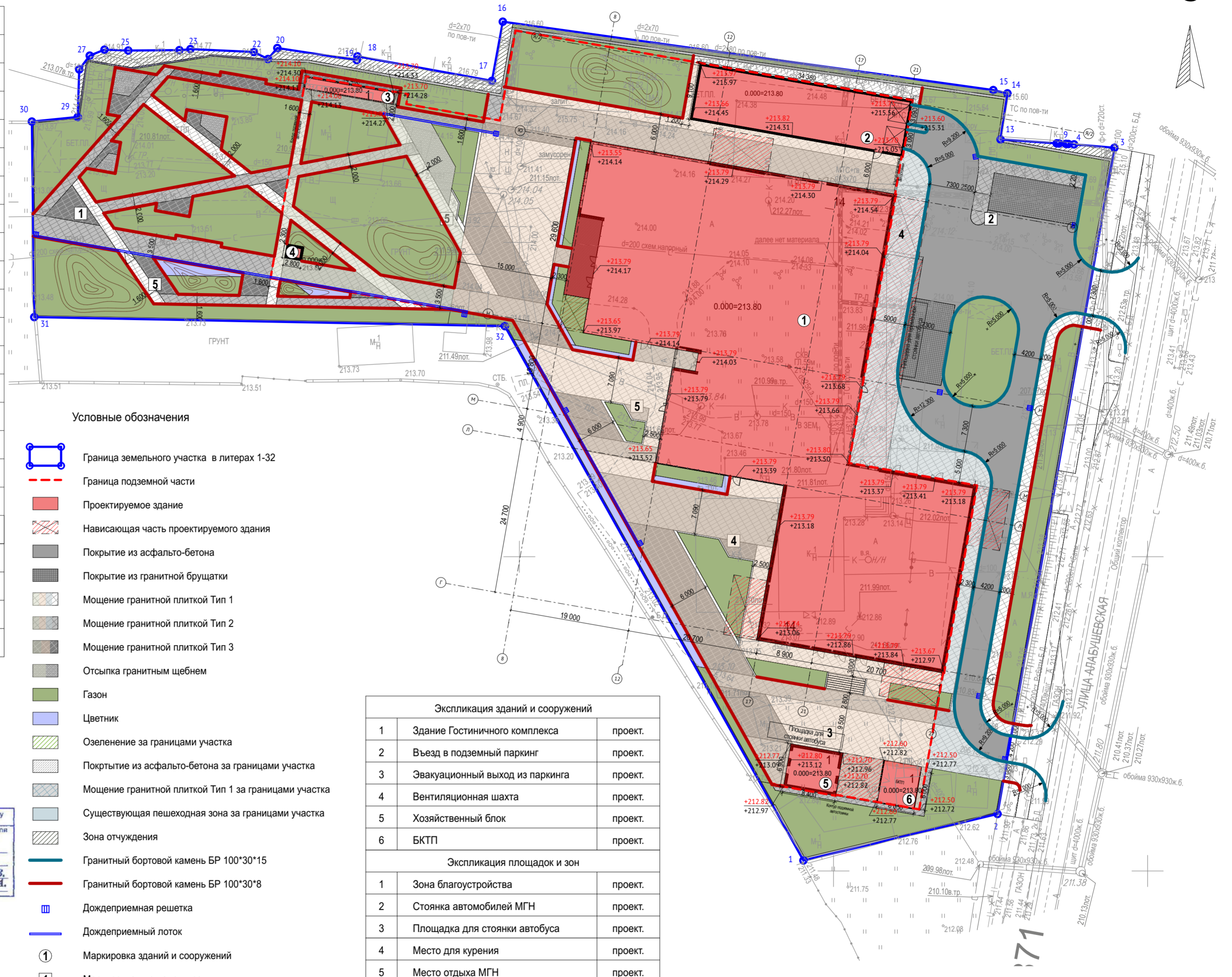
Согласовано:

Взам. инв. №

Подпись и дата

Инв. № подл.

Ведомость покрытий				
№	Условное обозначение	Наименование	Ед. Изм.	Кол-во
1	[Symbol]	Покрытие из асфальто-бетона (по грунту)	м. кв.	961,80
2	[Symbol]	Мошение гранитной шашкой уселенное (по грунту)	кв.м	181,03
3	[Symbol]	Мошение гранитной плиткой усиленное Тип 1 (по грунту)	кв.м	506,81
4	[Symbol]	Мошение гранитной плиткой усиленное Тип 2 (по грунту)	кв.м	8,51
5	[Symbol]	Мошение гранитной плиткой Тип 1 (по грунту)	кв.м	304,20
6	[Symbol]	Мошение гранитной плиткой Тип 2 (по грунту)	кв.м	389,69
7	[Symbol]	Мошение гранитной плиткой Тип 3 (по грунту)	кв.м	163,98
8	[Symbol]	Мошение гранитной плиткой Тип 1 (по кровле подземного паркинга)	кв.м	133,96
9	[Symbol]	Мошение гранитной плиткой Тип 2 (по кровле подземного паркинга)	кв.м	122,00
10	[Symbol]	Мошение гранитной плиткой Тип 3 (по кровле подземного паркинга)	кв.м	49,65
11	[Symbol]	Мошение гранитной плиткой усиленное Тип 1 (по кровле подземного паркинга)	кв.м	925,23
12	[Symbol]	Мошение гранитной плиткой усиленное Тип 2 (по кровле подземного паркинга)	кв.м	777,37
13	[Symbol]	Мошение гранитной плиткой усиленное Тип 3 (по кровле подземного паркинга)	кв.м	441,96
14	[Symbol]	Мошение гранитной плиткой Тип 1 (по грунту) за границами участка	кв.м	20,41
15	[Symbol]	Покрытие из асфальто-бетона (по существующему основанию) за границами участка	кв.м	103,41
16	[Symbol]	Отсыпка гранитным щебнем (по грунту)	кв.м	37,13
17	[Symbol]	Отсыпка гранитным щебнем (по кровле подземного паркинга)	кв.м	48,31
18	[Symbol]	Гранитный бортовой камень БР 100*30*15	м.п.	292,00
19	[Symbol]	Гранитный бортовой камень БР 100*20*8	м.п.	885,00
20	[Symbol]	Гранитный бортовой камень БР 100*30*15 за границами участка	м.п.	41,00
21	[Symbol]	Гранитный бортовой камень БР 100*20*8 за границами участка	м.п.	11,00



- Условные обозначения**
- [Symbol] Граница земельного участка в литерях 1-32
 - [Symbol] Граница подземной части
 - [Symbol] Проектируемое здание
 - [Symbol] Нависающая часть проектируемого здания
 - [Symbol] Покрытие из асфальто-бетона
 - [Symbol] Покрытие из гранитной брусчатки
 - [Symbol] Мошение гранитной плиткой Тип 1
 - [Symbol] Мошение гранитной плиткой Тип 2
 - [Symbol] Мошение гранитной плиткой Тип 3
 - [Symbol] Отсыпка гранитным щебнем
 - [Symbol] Газон
 - [Symbol] Цветник
 - [Symbol] Озеленение за границами участка
 - [Symbol] Покрытие из асфальто-бетона за границами участка
 - [Symbol] Мошение гранитной плиткой Тип 1 за границами участка
 - [Symbol] Существующая пешеходная зона за границами участка
 - [Symbol] Зона отчуждения
 - [Symbol] Гранитный бортовой камень БР 100*30*15
 - [Symbol] Гранитный бортовой камень БР 100*30*8
 - [Symbol] Дождеприемная решетка
 - [Symbol] Дождеприемный лоток
 - [Symbol] Маркировка зданий и сооружений
 - [Symbol] Маркировка площадок и зон

Экспликация зданий и сооружений		
1	Здание Гостиничного комплекса	проект.
2	Въезд в подземный паркинг	проект.
3	Эвакуационный выход из паркинга	проект.
4	Вентиляционная шахта	проект.
5	Хозяйственный блок	проект.
6	БКТП	проект.

Экспликация площадок и зон		
1	Зона благоустройства	проект.
2	Стоянка автомобилей МГН	проект.
3	Площадка для стоянки автобуса	проект.
4	Место для курения	проект.
5	Место отдыха МГН	проект.

Примечание:
 - Съемка выполнена по уведомлению РИ/11932-20 от 16.12.2020г. Геонадзора г. Москвы.
 - Действующие проекты отсутствуют по данным Сводного плана г. Москвы по состоянию на 02.12.2020г.
 - Подземные сооружения и коммуникации нанесены по данным Сводного плана г. Москвы по состоянию на 02.12.2020г. по Заявке N ИСП-002720-2020.
 - Линии градостроительного регулирования нанесены по данным Москомархитектуры на территории города Москвы по заявке № ЛГР-6661-2020 от 27 ноября 2020.

Комитет по архитектуре и градостроительству города Москвы
 Материалы инженерных изысканий приняты для размещения в ИАИС ОГД города Москвы
 № РИ/11932-20 от 16.12.2020
 Дата 18 янв 2021
 Специалист Критаров К.В., Низаев К.А.

Условные обозначения подземных инженерных коммуникаций

[Symbol]	водопровод (водовод)	[Symbol]	водосток
[Symbol]	дренаж	[Symbol]	канализация
[Symbol]	газопровод	[Symbol]	теплопровод
[Symbol]	кабель МОСЭНЕРГО	[Symbol]	кабель МОСГОРСВЕТ
[Symbol]	кабель телевидения	[Symbol]	кабель ДС
[Symbol]	кабель МПС	[Symbol]	кабель связи УПО
[Symbol]	кабель радио	[Symbol]	золпровод
[Symbol]	воздухпровод	[Symbol]	илопровод
[Symbol]	кабель МОСЭЛЕКТРОТРАНС	[Symbol]	телефон. канализация
[Symbol]	бронированный кабель связи	[Symbol]	волоновод
[Symbol]	блочная канализация МОСЭНЕРГО	[Symbol]	кабельный коллектор МОСЭНЕРГО
[Symbol]	кабель заземления	[Symbol]	бездейств. прокладки
[Symbol]	общий коллектор	[Symbol]	проекты
[Symbol]	подземные части зданий и сооружений	[Symbol]	подземные части зданий и сооружений проект

Система координат: Московская
 Система высот: Московская

Т-186-20					
г. Москва, г. Зеленоград, проезд Западный 3-й, вл 17, стр 1, 2, 4, 5, 6 000 "Тегор и Но"					
Изм.	Кол.Уч.	Лист	№ док.	Подпись	Дата
Утвердил	Лагун Е.А.	12	12.20	[Signature]	12.20
Нач. отд. геод.	Герасимов А.С.	12	12.20	[Signature]	12.20
Топографо-геодезические работы для создания плана масштаба 1:500			Стадия	Лист	Листов
Инженерно-топографический план масштаба 1:500			РП	1	1
Высота сечения рельефа 0.5 м			МО, г. Долгопрудный, ул. Дирималовская, д.155, н.п.3 +7(493)393-3213 www.geo-prof.com		

Чертеж разработана на инженерно-топографическом плане заказ № РИ/11932-20 от 16.12.202. Выдан 18.01.2021. Изменения не вносились. На данном листе масштаб инженерно-топографический план приведен в масштабе 1:500

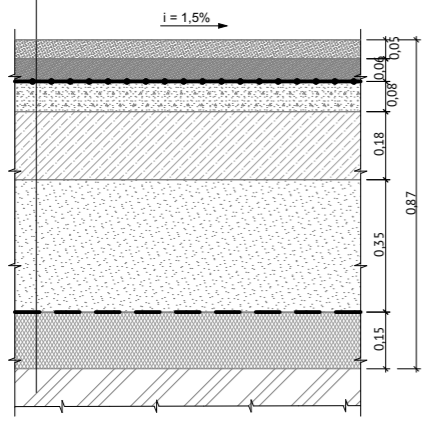


Главный инженер		Конарев А.А.		±0.000=213.800	
Заказчик: ООО "СЗ "АЙГРИН"		456/20-ПЗУ		Гостиничный комплекс по адресу: г. Москва, ЗелАО, г. Зеленоград, кадастровый номер 77:10:0003004:11	
Изм.	Кол.уч.	Лист	№ док.	Подпись	Дата
Гл. инж.	Конарев	1	1	[Signature]	12.20
ГАП	Гусев			[Signature]	
Н.контр.	Малушкова			[Signature]	
Разраб.	Шаламова			[Signature]	
Схема планировочной организации земельного участка				СТАДИЯ	ЛИСТ
План дорожных покрытий М 1:500				П	5
Остоженка Архитектурное бюро					

Согласовано: Взам. инв. № Подпись и дата Инв. № подл.

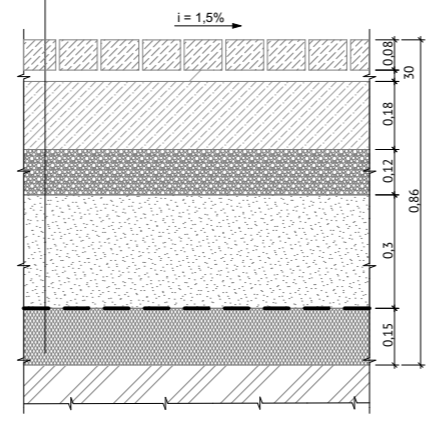
Асфальтобетонное покрытие проезда по бетонному основанию (по грунту)

асфальтобетон мелкозернистый марка II тип В, ГОСТ 9128-2013	50 мм
асфальтобетон крупнозернистый плотный марка II, тип В, ГОСТ 9128-2013	60 мм
Сетка T-Grid по битумной эмульсии	
асфальтобетон крупнозернистый марка II, тип В с щебнем из осадочных пород, ГОСТ 9128-2013	80 мм
Жесткий укатываемый бетон В=7,5 ГОСТ 26633-2012	180 мм
среднезернистый песок с К фильтр. ≥ 2м/сут, спротивкой верхнего слоя битумом на 3 см	350 мм
иглопробивной геотекстиль 200 г/м3	
вторичный щебень из переработанногобетона М 500	150 мм
существующий грунт основания	



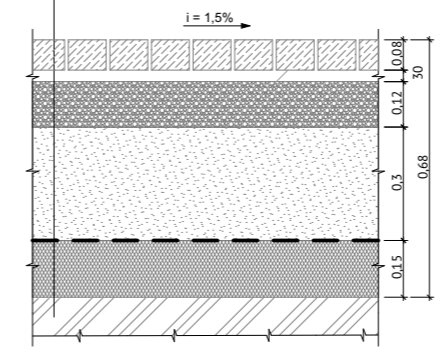
Покрытие тротуара по бетонному основанию (по грунту)

гранитная тротуарная плитка	80 мм
сухая цементно-песчаная смесь ГОСТ 31357-2007	30 мм
Жесткий укатываемый бетон В=7,5 ГОСТ 26633-2012	180 мм
щебеночная смесь С5	120 мм
среднезернистый песок с К фильтр. ≥ 2м/сут, спротивкой верхнего слоя битумом на 3 см	300 мм
иглопробивной геотекстиль 200 г/м3	
вторичный щебень из переработанногобетона М 500	150 мм
существующий грунт основания	



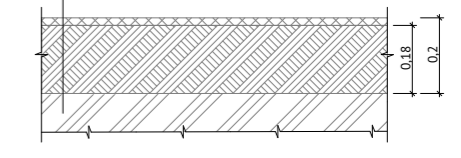
Покрытие тротуара по щебеночному основанию (по грунту)

гранитная тротуарная плитка	80 мм
сухая цементно-песчаная смесь ГОСТ 31357-2007	30 мм
щебеночная смесь ГОСТ 25607-2009	120 мм
среднезернистый песок с К фильтр. ≥ 2м/сут, спротивкой верхнего слоя битумом на 3 см	300 мм
иглопробивной геотекстиль 200 г/м3	
вторичный щебень из переработанногобетона М 500	150 мм
существующий грунт основания	



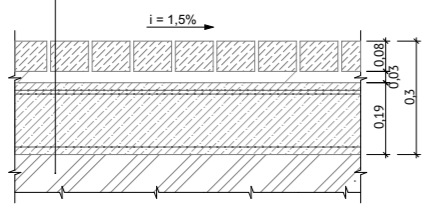
Покрытие газонов (по грунту)

рулонный газон	20 мм
растительный грунт с разуклонкой по вертикальной планировке	180 мм
существующий грунт основания	



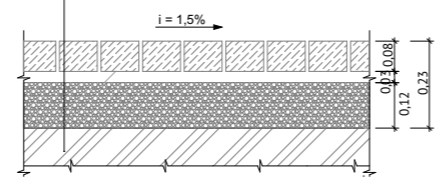
Покрытие тротуара с учетом проезда пожарной техники (по кровле подземного паркинга)

гранитная тротуарная плитка	80 мм
сухая цементно-песчаная смесь ГОСТ 31357-2007	30 мм
разгрузочная плита из бетона В20 армиров. сеткой 5Вр-I 100x100 мм	190 мм
технический грунт заполнения	перем.



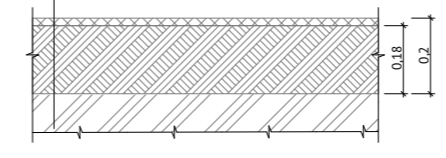
Покрытие тротуара (по кровле подземного паркинга)

гранитная тротуарная плитка	80 мм
сухая цементно-песчаная смесь ГОСТ 31357-2007	30 мм
щебеночная смесь ГОСТ 25607-2009	120 мм
технический грунт заполнения	перем.



Покрытие газонов (по кровле подземного паркинга)

рулонный газон	20 мм
растительный грунт с разуклонкой по вертикальной планировке	180 мм
технический грунт заполнения	перем.



±0.000=213.800

Примечание

1. Конструкции дорожных одежд подобраны по типовому альбому СК 6101-2010 «Дорожные конструкции для г. Москвы. Типовые конструкции», на основании конструкции А_3.
2. По кровле подземного паркинга части дорожных одежд даны до переменного слоя заполнения техническим грунтом.

Заказчик: ООО "СЗ "АЙГРИН" 456/20-ПЗУ
 Гостиничный комплекс по адресу: г. Москва, ЗелАО, г. Зеленоград, кадастровый номер 77:10:0003004:11

Изм.	Кол.уч.	Лист	№ док.	Подпись	Дата
Гл. инж.		Конарев		<i>[Signature]</i>	
ГАП		Гусев		<i>[Signature]</i>	
Н.контр.		Малушкова		<i>[Signature]</i>	
Разраб.		Шаламова		<i>[Signature]</i>	

Схема планировочной организации земельного участка

СТАДИЯ	ЛИСТ	ЛИСТОВ
П	6	

Конструкции дорожных одежд М 1:20

Остоженка
Архитектурное бюро

Согласовано: _____
 Взам. инв. № _____
 Подпись и дата _____
 Инв. № подл. _____

Ведомость МАФ			
№	Наименование	Ед. изм.	Ко-во
1	Скамья Wood Bench, тип А, 3м, АРТ. 9299А, произв Megapolis, или аналог	шт	5
2	Скамья Wood Bench, тип А, 2м, АРТ. 9300, произв Megapolis, или аналог	шт	3
3	Скамья инд. изготовления для размещения на подпорной стенке	шт	6
4	Навигационная табличка АРТ. 0436, произв Megapolis, или аналог	шт	6
5	Велопарковка АРТ. 9383, произв Megapolis, или аналог	шт	2
6	Урна АРТ. 1335, произв Megapolis, или аналог	шт	22
7	Пепельница Valet VT120, прозв mmscite, или аналог	шт	2
8	Электромеханический боллард O&O EASY 115/500, или аналог	шт	7
9	Smart опора	шт	1
10	Табличка с названием отеля	шт	1
11	Беседка инд. изготовления	шт	3
12	Парковочный автомат	шт	1
13	Пергола с качелями, инд. изготовления	шт	2
15	Амфитеатр, инд. изготовления по месту	шт	1
16	Модуль бетонный, инд. изготовление	шт	2
17	Настил, инд. изготовления	шт	1
18	Флагшток	шт	5
19	Шлагбаум	шт	1
20	Ворота откатные	шт	2
21	Калитка	шт	3
22	Ворота распашные	шт	1

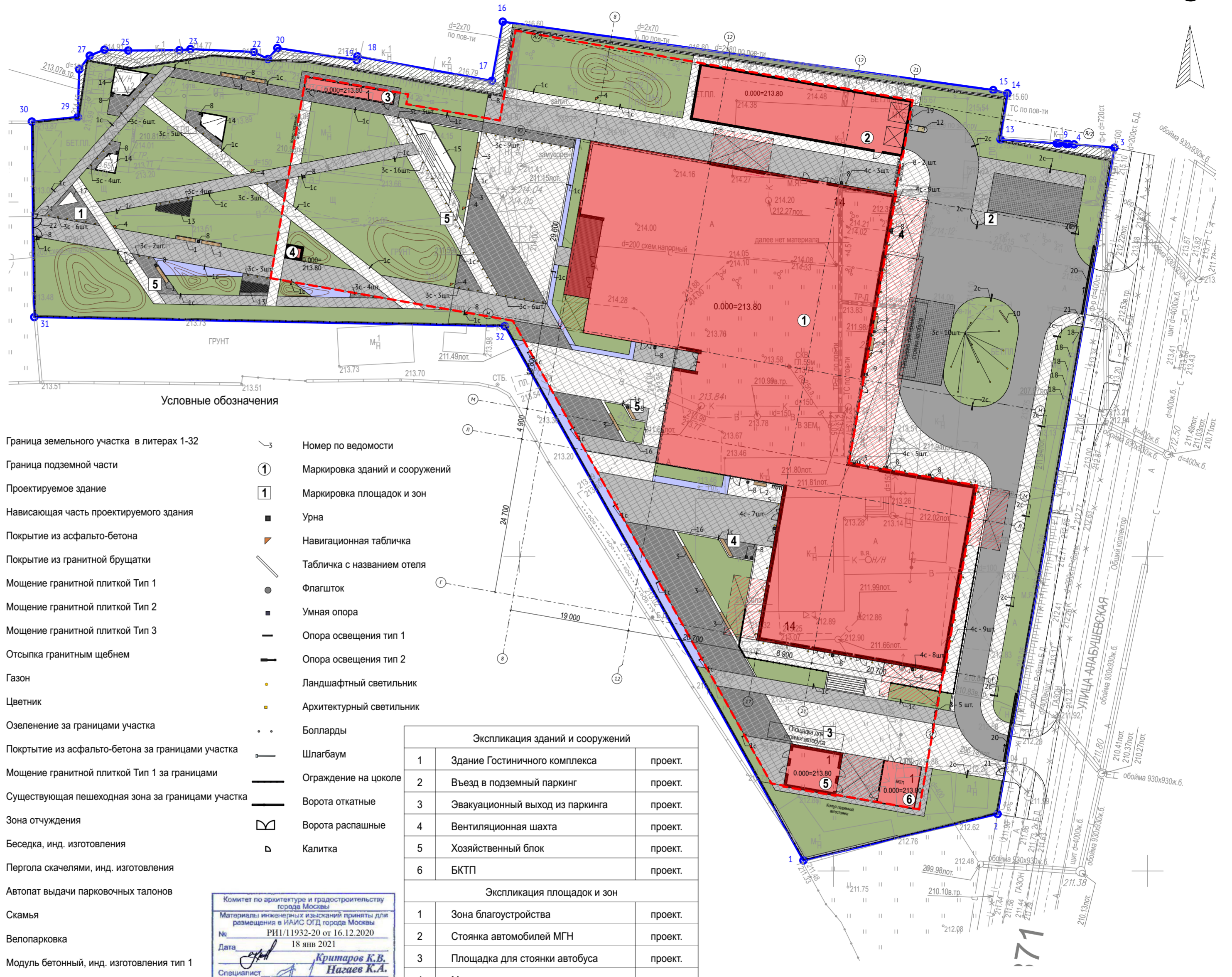
Ведомость светильников			
№	Наименование	Ед. Изм.	Кол-во
1с	Тип 1 Светильник парковый Супремус-1, произв. Alfresco. Н= 4м., или аналог	шт	35
2с	Тип2 Светильник парковый Супремус, произв. Alfresco. Н= 8м.	шт	12
3с	Светильник встраиваемый в мощение Ground-13-AF, произв Alfresco, или аналог	шт	84
4с	Светильник A-Round 240 Non Dimmable Matt Steel, произв. Fios, или аналог	шт	41

Примечание:
 - Съемка выполнена по уведомлению РИ/11932-20 от 16.12.2020г. Геонадзора г. Москвы.
 - Действующие проекты отсутствуют по данным Сводного плана г. Москвы по состоянию на 02.12.2020г.
 - Подземные сооружения и коммуникации нанесены по данным Сводного плана г. Москвы по состоянию на 02.12.2020г. по Заявке № ИСП-002720-2020.
 - Линии градостроительного регулирования нанесены по данным Москомархитектуры на территории города Москвы по заявке № ЛГР-6661-2020 от 27 ноября 2020.

Тех. Директор *Герасимов А.С.* Герасимов А.С.

Условные обозначения подземных инженерных коммуникаций

	водопровод (водовод)		водосток
	дренаж		канализация
	газопровод		теплотрасса
	кабель МОСЭНЕРГО		кабель МОСГОРСВЕТ
	кабель телевидения		кабель ДС
	кабель МПС		кабель связи УПО
	кабель радио		золотпровод
	воздухопровод		илопровод
	кабель МОСЭЛЕКТРОТРАНС		телефон. канализация
	бронированный кабель связи		волновод
	блочная канализация МОСЭНЕРГО		кабельный коллектор
	кабель заземления		бездейств. прокладки
	общий коллектор		проекты
	подземные части зданий и сооружений		подземные части зданий и сооружений проект



Условные обозначения

	Граница земельного участка в литерях 1-32		Номер по ведомости
	Граница подземной части		Маркировка зданий и сооружений
	Проектируемое здание		Маркировка площадок и зон
	Нависающая часть проектируемого здания		Урна
	Покрытие из асфальто-бетона		Навигационная табличка
	Покрытие из гранитной брусчатки		Табличка с названием отеля
	Мощение гранитной плиткой Тип 1		Флагшток
	Мощение гранитной плиткой Тип 2		Умная опора
	Мощение гранитной плиткой Тип 3		Опора освещения тип 1
	Отсыпка гранитным щебнем		Опора освещения тип 2
	Газон		Ландшафтный светильник
	Цветник		Архитектурный светильник
	Озеленение за границами участка		Болларды
	Покрытие из асфальто-бетона за границами участка		Шлагбаум
	Мощение гранитной плиткой Тип 1 за границами		Ограждение на цоколе
	Существующая пешеходная зона за границами участка		Ворота откатные
	Зона отчуждения		Ворота распашные
	Беседка, инд. изготовления		Калитка
	Пергола скачелями, инд. изготовления		
	Автомат выдачи парковочных талонов		
	Скамья		
	Велопарковка		
	Модуль бетонный, инд. изготовления тип 1		
	Амфитеатр, инд. изготовления		

Экспликация зданий и сооружений		
1	Здание Гостиничного комплекса	проект.
2	Въезд в подземный паркинг	проект.
3	Эвакуационный выход из паркинга	проект.
4	Вентиляционная шахта	проект.
5	Хозяйственный блок	проект.
6	БКТП	проект.

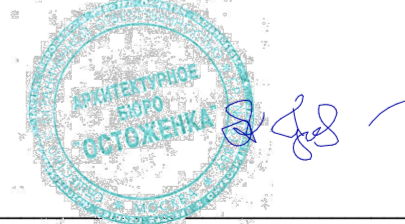
Экспликация площадок и зон		
1	Зона благоустройства	проект.
2	Стоянка автомобилей МГН	проект.
3	Площадка для стоянки автобуса	проект.
4	Место для курения	проект.
5	Место отдыха МГН	проект.

Комитет по архитектуре и градостроительству города Москвы
 Материалы инженерных изысканий приняты для размещения в ИАИС ОГД города Москвы
 № РИ/11932-20 от 16.12.2020
 Дата 18 янв 2021
Кригоров К.В.
Нагаев К.А.
 Специалист

Система координат: Московская
 Система высот: Московская

Т-186-20			
г. Москва, г Зеленоград, проезд Западный 3-й, вл 17, стр 1, 2, 4, 5, 6			
000 "Тегор и Но"			
Изм.	Кол.Уч.	Лист	№ док.
Утвердил	Лагун Е.А.	12.20	
Нач. отд. геод.	Герасимов А.С.	12.20	
Инженерно-топографический план масштаба 1:500		Стадия	Лист
Высота сечения рельефа 0.5 м		РП	1
		Листов	1
		М.О. г. Долгопрудный, ул. Динищева, д.156, н.п.3 +7(499)393-3213 www.geo-prof.com	

Чертеж разработана на инженерно-топографическом плане заказ № РИ/11932-20 от 16.12.2021. Выдан 18.01.2021. Изменения не вносились. На данном листе масштаб инженерно-топографический план приведен в масштабе 1:500



Главный инженер		Конарев А.А.		±0.000=213.800	
Заказчик: ООО "СЗ "АЙГРИН"		456/20-ПЗУ		Гостиничный комплекс по адресу: г. Москва, ЗелАО, г. Зеленоград, кадастровый номер 77:10:0003004:11	
Изм.	Кол.уч.	Лист	№ док.	Подпись	Дата
Гл. инж.	Конарев			<i>А.А. Конарев</i>	
ГАП	Гусев			<i>Гусев</i>	
Н.контр.	Малушкова			<i>Малушкова</i>	
Разраб.	Шаламова			<i>Шаламова</i>	
Схема планировочной организации земельного участка				СТАДИЯ	ЛИСТ
План благоустройства М 1:500				П	7
Остоженка				Архитектурное бюро	

Согласовано: Взам. инв. № Подпись и дата Инв. № подл.

Условные обозначения

- Граница земельного участка в литерях 1-32
- Граница подземной части
- Проектируемое здание
- Нависающая часть проектируемого здания
- Зона отчуждения
- Озеленение за границами участка
- Газон
- Цветник
- Дерево лиственное
- Дерево хвойное
- Кустарник лиственный
- Кустарник хвойный
- Дерево подлежащее сносу
- Опора освещения тип 1
- Опора освещения тип 2
- Ландшафтный светильник
- Архитектурный светильник
- Номер по ведомости количество штук
- Маркировка зданий и сооружений
- Маркировка площадок и зон



Экспликация зданий и сооружений		
1	Здание Гостиничного комплекса	проект.
2	Въезд в подземный паркинг	проект.
3	Эвакуационный выход из паркинга	проект.
4	Вентиляционная шахта	проект.
5	Хозяйственный блок	проект.
6	БКТП	проект.

Экспликация площадок и зон		
1	Зона благоустройства	проект.
2	Стоянка автомобилей МГН	проект.
3	Площадка для стоянки автобуса	проект.
4	Место для курения	проект.
5	Место отдыха МГН	проект.

Ассортиментная ведомость						
№	Наименование	Стандарт		Количество		Примечания
		Стандарт	Ком (М)	На кровле подем. парк.	На грунте	
Проектируемые деревья						
Проектируемые деревья лиственные:						
1	Береза повислая "Youngii"	IV группа (ГОСТ 24909-81)	1,3x1,3x0,6	0	5	
2	Дуб красный	IV группа (ГОСТ 24909-81)	1,3x1,3x0,6	0	5	
3	Клен Гиннала	IV группа (ГОСТ 24909-81)	1,3x1,3x0,6	0	3	
4	Клен серебристый	IV группа (ГОСТ 24909-81)	1,3x1,3x0,6	0	4	
5	Липа мелколистная "Rancho"	IV группа (ГОСТ 24909-81)	1,3x1,3x0,6	0	28	
6	Черемуха виргинская "Shubert"	IV группа (ГОСТ 24909-81)	1,3x1,3x0,6	0	9	
Проектируемые деревья хвойные:						
7	Ель колючая	IV группа (ГОСТ 25769-83)	1,3x1,3x0,6	6	60	
Проектируемые кустарники						
Проектируемые кустарники лиственные:						
8	Бересклет крылатый "Contrastus"	1 сорт высок. росл.	без кома	3	19	(ГОСТ 26869-86)
9	Гортензия древовидная	1 сорт сред. росл.	без кома	18	19	(ГОСТ 26869-86)
10	Дарен белый "Elegantissima"	1 сорт высок. росл.	без кома	0	14	(ГОСТ 26869-86)
11	Ирга Ламарка	1 сорт высок. росл.	без кома	8	0	
12	Кизильник блестящий	1 сорт сред. росл.	1-х радн., 3 шт м.п.	165	145	55,5 м.л. над подземной частью. 48,2 м.п. на естеств. снов. 83,4 м.п. на естеств. снов.
13	Пузыреплодник калинолистный "Angel Gold"	1 сорт сред. росл.	2-х радн., 5 шт м.п.	0	417	
14	Пузыреплодник калинолистный "Diabolo"	1 сорт сред. росл.	без кома	8	10	(ГОСТ 26869-86)
15	Сирень амурская	1 сорт высок. росл.	без кома	0	8	(ГОСТ 26869-86)
16	Сирень обыкновенная "Красавица Москвы"	1 сорт высок. росл.	без кома	0	3	(ГОСТ 26869-86)
17	Спирея дубравколистная	1 сорт сред. росл.	без кома	2	95	(ГОСТ 26869-86)
18	Спирея березолистная "Tog"	1 сорт низк. росл.	без кома	0	35	(ГОСТ 26869-86)
19	Спирея серая "Grefsheim"	1 сорт сред. росл.	без кома	9	12	(ГОСТ 26869-86)
20	Форзиция промежуточная	1 сорт сред. росл.	без кома	9	7	(ГОСТ 26869-86)
21	Чубушник венечный	1 сорт сред. росл.	без кома	0	8	(ГОСТ 26869-86)
Проектируемые кустарники хвойные:						
22	Можжевельник виргинский "Hetzi"	1 сорт высок. росл.	0,2x0,2x0,15	2	5	(ГОСТ 26869-86)
23	Можжевельник Пфитцера "Mint Julier"	1 сорт низк. росл.	0,2x0,2x0,15	2	6	(ГОСТ 26869-86)
Итого:				226	803	
Всего кустарников				1029		
Всего деревьев				1 086,68	2 216,03	
Проектируемый рулонный газон				46,55	109,14	
Проектируемый цветник						
Всего озеленения:				3 458,40 м.кв.		

Примечание:
 - Съемка выполнена по уведомлению РИ/11932-20 от 16.12.2020г. Геонадзора г. Москвы.
 - Действующие проекты отсутствуют по данным Сводного плана г. Москвы по состоянию на 02.12.2020г.
 - Подземные сооружения и коммуникации нанесены по данным Сводного плана г. Москвы по состоянию на 02.12.2020г. по Заявке N ИСП-002720-2020.
 - Линии градостроительного регулирования нанесены по данным Москомархитектуры на территории города Москвы по заявке № ЛГР-6661-2020 от 27 ноября 2020.

Тех. Директор Герасимов А.С.

Условные обозначения подземных инженерных коммуникаций

- водопровод (водовод)
- дренаж
- газопровод
- кабель МОСЭНЕРГО
- кабель телевидения
- кабель МПС
- кабель радио
- воздухопровод
- кабель МОСЭЛЕКТРОТРАНС
- бронированный кабель связи
- блочная канализация МОСЭНЕРГО
- кабель заземления
- общий коллектор
- подземные части зданий и сооружений
- водосток
- канализация
- теплотрассовый трубопровод
- кабель МОСГОРСВЕТ
- кабель ДС
- кабель связи УПО
- золотопровод
- илопровод
- телефон. канализация
- волновод
- кабельный коллектор
- бездейств. прокладки
- проекты
- подземные части зданий и сооружений проект

Комитет по архитектуре и градостроительству города Москвы
 Материалы инженерных исследований приняты для размещения в ИАИС ОГД города Москвы
 № РИ/11932-20 от 16.12.2020
 Дата 18 янв 2021
 Специалист Кригаров К.В. Назаров К.А.

Чертеж разработана на инженерно-топографическом плане заказ № РИ/11932-20 от 16.12.202. Выдан 18.01.2021. Изменения не вносились. На данном листе масштаб инженерно-топографический план приведен в масштабе 1:500



Главный инженер				Конарев А.А.		±0.000=213.800	
Заказчик: ООО "СЗ "АЙГРИН"				456/20-ПЗУ			
Гостиничный комплекс по адресу: г. Москва, ЗелАО, г. Зеленоград, кадастровый номер 77:10:0003004:11							
Изм.	Кол.уч.	Лист	№ док.	Подпись	Дата	СТАДИЯ	ЛИСТ
Гл. инж.	Конарев					П	8
ГАП	Гусев						
Н.контр.	Малушкова						
Разраб.	Шаламова						
План озеленения М 1:500						Остоженка Архитектурное бюро	

Система координат: Московская
 Система высот: Московская

T-186-20

г. Москва, г. Зеленоград, проезд Западный 3-й, вл 17, стр 1, 2, 4, 5, 6
 000 "Тегор и Ко"

Топографо-геодезические работы
 для создания плана масштаба 1:500

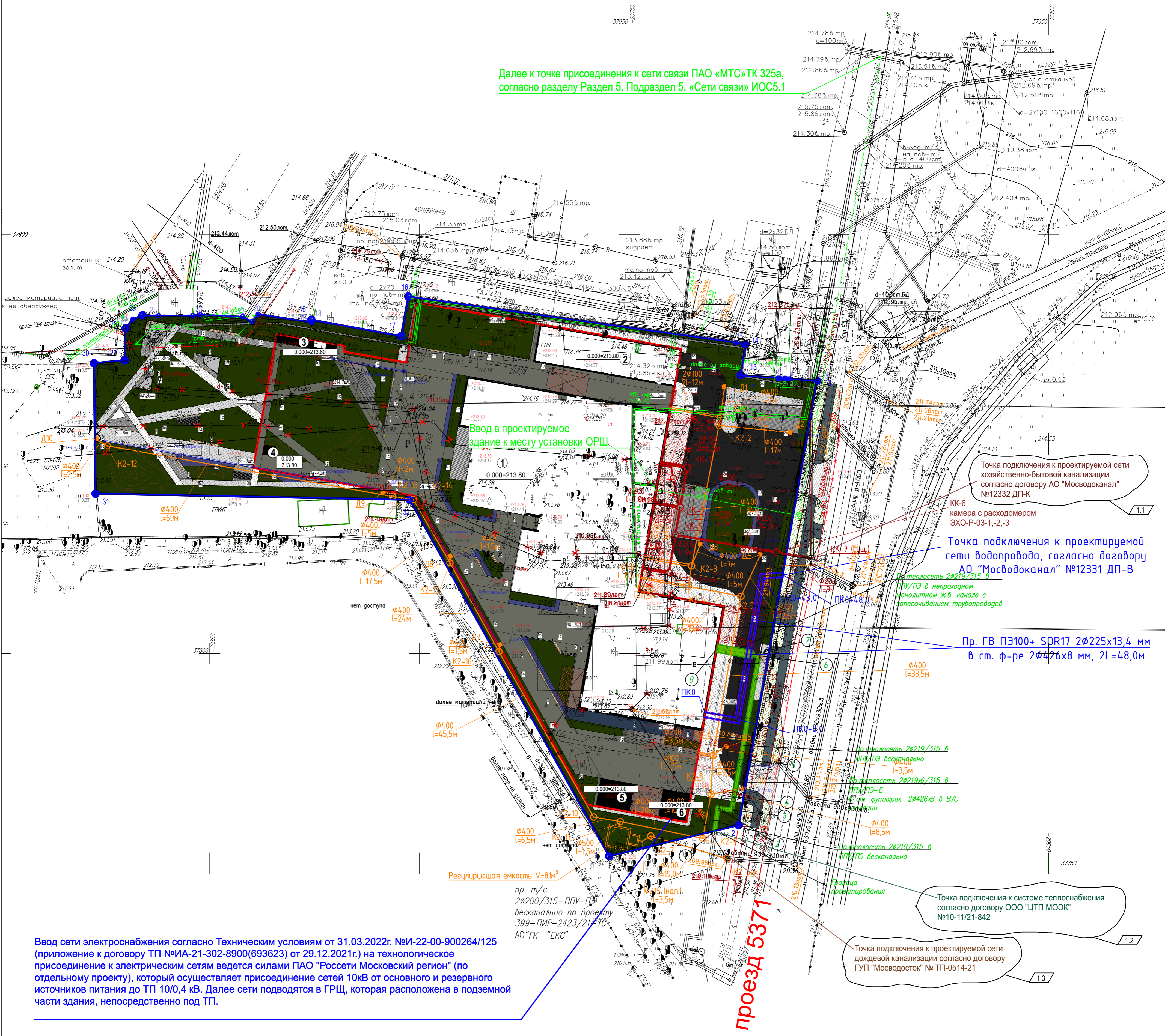
Инженерно-топографический план масштаба 1:500
 Высота сечения рельефа 0,5 м

МО, г. Долгопрудный,
 ул. Диржабеловая,
 д.156, н.п.3
 +(499)393-3213
 www.geo-prof.com

Изм.	Кол.Уч.	Лист	№Док.	Подпись	Дата
Утвердил	Лагун Е.А.				12.20
Нач. отд. геод.	Герасимов А.С.				12.20

Согласовано: _____
 Взам. инв. № _____
 Подпись и дата _____
 Инв. № подл. _____

Далее к точке присоединения к сети связи ПАО «МТС» ТК 325а, согласно разделу Раздел 5. Подраздел 5. «Сети связи» ИОС 5.1



Ввод сети электроснабжения согласно Техническим условиям от 31.03.2022г. №И-22-00-900264/125 (приложение к договору ТП №ИА-21-302-8900(693623) от 29.12.2021г.) на технологическое присоединение к электрическим сетям ведется силами ПАО "Россети Московский регион" (по отдельному проекту), который осуществляет присоединение сетей 10кВ от основного и резервного источников питания до ТП 10/0,4 кВ. Далее сети подводятся в ГРЩ, которая расположена в подземной части здания, непосредственно под ТП.

Экспликация зданий и сооружений	
1	Здание Гостиничного комплекса проект.
2	Въезд в подземный паркинг проект.
3	Эвакуационный выход из паркинга проект.
4	Вентиляционная шахта проект.
5	Хозяйственный блок проект.
6	БКТП проект.

Условные обозначения:	
	Проектируемая теплосеть
	Проектируемый водопровод
	Проектируемая хозяйственно- бытовая канализация
	Проектируемая дождевая канализация
	Проектируемая дождевая канализация
	Проектируемая сеть связи
	Граница земельного участка в литерях 1-32

Примечание:
 - Съемка выполнена по уведомлению РИ/11932-20 от 16.12.2020г. Геонадзора г. Москвы.
 - Действующие проекты отсутствуют по данным Сводного плана г. Москвы по состоянию на 02.12.2020г.
 - Подземные сооружения и коммуникации нанесены по данным Сводного плана г. Москвы по состоянию на 02.12.2020г. по Заявке № ИСП-002720-2020.
 - Линии градостроительного регулирования нанесены по данным Москомархитектуры на территории города Москвы по заявке № ЛПР-6661-2020 от 27 ноября 2020.

Тех. Директор Герасимов А.С.

Условные обозначения подземных инженерных коммуникаций			
	водопровод (водовод)		водосток
	дренаж		канализация
	газопровод		теплотрассы
	кабель МОСЭНЕРГО		кабель МОСГОРСВЕТ
	кабель телевидения		кабель ДС
	кабель МТС		кабель связи УПО
	кабель радио		золотровод
	воздуховод		иполпровод
	кабель МОСЭЛЕКТРОТРАНС		кабельная канализация
	бронированный кабель связи		воловоод
	блочная канализация МОСЭНЕРГО		кабельный коллектор МОСЭНЕРГО
	кабель заземления		бездельств. прокладки
	общий коллектор		пр
	подземные части зданий и сооружений		подземные части зданий и сооружений проект

Комитет по архитектуре и градостроительству города Москвы
 Материалы инженерных изысканий проекта для размещения в ИОС 5.1.1.1 по адресу: Москва.
 №: РИ/11932-20 от 16.12.2020
 Дата: 18 янв 2021
 Специалист: Криштофов К.В. / Насиев К.А.

Система координат: Московская		Система высот: Московская	
Т-186-20			
г. Москва, г. Зеленоград, проезд Западный 3-й, вл 17, стр 1, 2, 4, 5, 6			
000 "Телор и Но"			
Изм.	Лист	№ док	Дата
Утвердил	Лугин Е.А.	12.2020	12.2020
Топографо-геодезические работы для создания плана масштаба 1:500			
Инженерно-топографический план масштаба 1:500			
Высота сечения рельефа 0,5 м			

Данный инженерно-топографический план является точной копией заказа Т-186-20, выданного "Гео-проф".
 С.А. Захарова

Заказчик: ООО "СЗ "АЙГРИН"		№0.000=213.800	
Гостиничный комплекс по адресу: г. Москва, ЗелАО, г. Зеленоград, кадастровый номер 77:10:0003004:11		456/20-ПЗУ	
Изм.	Лист	№ док	Дата
Разработал	Глушца	06.09.22	03.11.22
Проверил	Шильков	06.09.22	06.09.22
Н. контр.	Захарова	06.09.22	06.09.22
ГИП	Глушца	06.09.22	06.09.22
ГИП	Шильков	06.09.22	06.09.22
Схема планировочной организации земельного участка		Стация	Лист
		П	9
Сводный план сетей М 1:500		ООО "ИнжКомПроект"	